

NA MAPĘ ZASADNICZĄ POCHODZĄCĄ Z PAŃSTWOWEGO ZASOBU
 GEODEZYJNEGO I KARTOGRAFICZNEGO NAMIESIONE ZOSTAŁY
 USTALENIA PLANU UCHWALONEGO UCHWAŁĄ NR XXIX/90/04
 RADY MIASTA SKIERNIEWICE Z DNIA 26 SIERPNIA 2004R. JAKO OZNACZENIA
 O CHARAKTERZE INFORMACYJNYM.

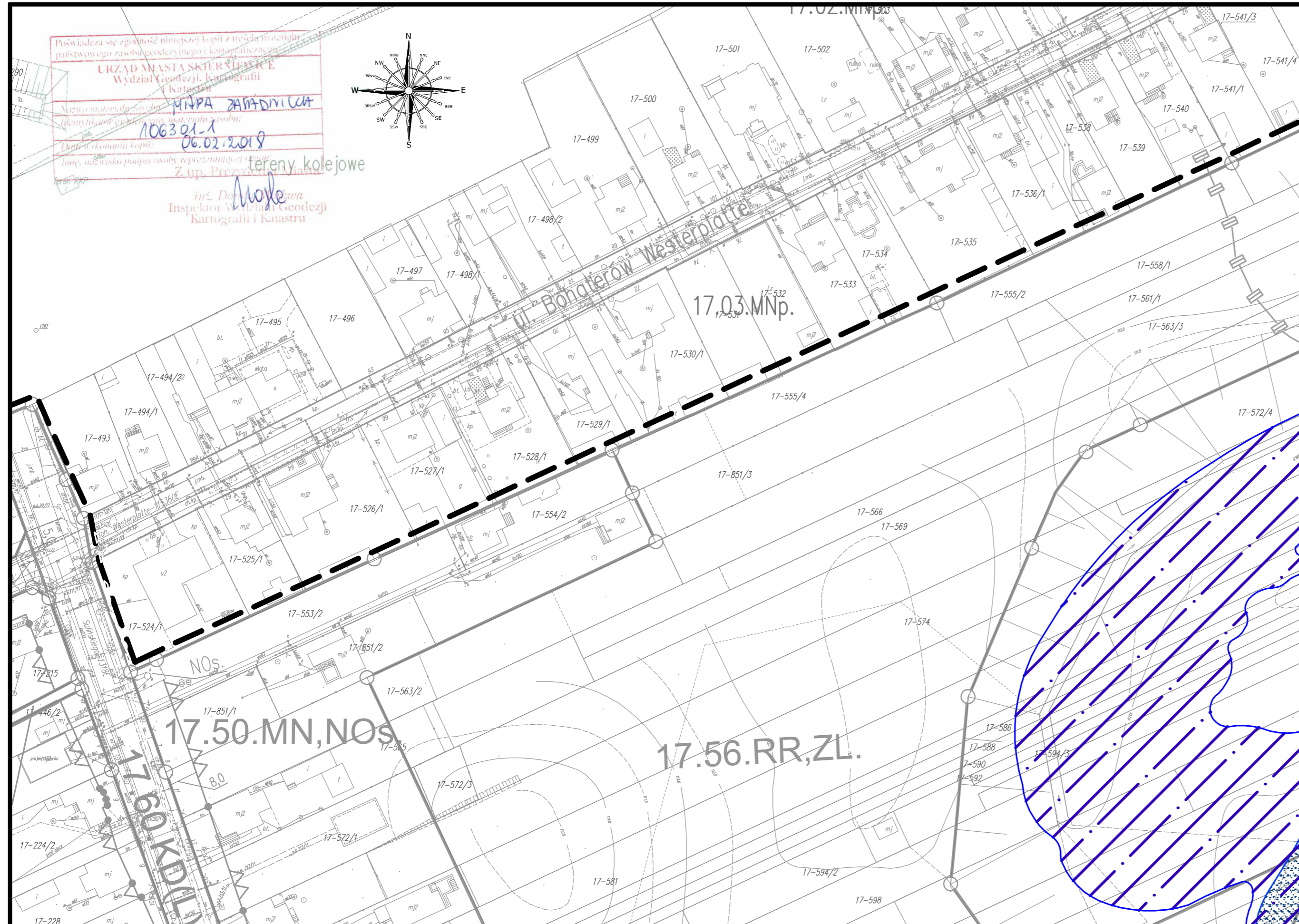
załącznik Nr 4 do Uchwały Nr LIII/108/2018
 Rady Miasta Skierniewice z dnia 26 września 2018r.

MIASTO SKIERNIEWICE

ZMIANA MIEJSCOWEGO PLANU ZAGOSPODAROWANIA PRZESTRZENNEGO
 -fragment miasta Skierniewice położony w rejonie ulic:
 gen.Z.Berlinga, Bohaterów Westerplatte i Artyleryjskiej oraz rzeki Rawki

0 10 20 30 40 50 (m)

SKALA 1:1000



LEGENDA

USTALENIA OBOWIAZUJACE

- - GRANICA OPRACOWANIA ZMIANY PLANU
- OBSZAR SZCZEGÓLNEGO ZAGROZENIA POWODZIĄ, NA KTÓRYM PRAWDOPODOBIEŃSTWO WYSTĄPIENIA POWODZI JEST ŚREDNIE I WYNOŚI 1%
- OBSZAR SZCZEGÓLNEGO ZAGROZENIA POWODZIĄ, NA KTÓRYM PRAWDOPODOBIEŃSTWO WYSTĄPIENIA POWODZI JEST WYSOKIE I WYNOŚI 10%

OZNACZENIA O CHARAKTERZE INFORMACYJNYM

- 17.56.RR,ZL - SYMBOLE TERENÓW I ICH PRZEZNACZENIA W PLANIE MIEJSCOWYM ZATWIERDZONYM UCHWAŁĄ NR XXIX/90/04 RADY MIASTA SKIERNIEWICE Z DNIA 26 SIERPNIA 2004 r.
- 17.50.MN,NOS. - OZNACZENIA W MIEJSCOWYM PLANIE ZATWIERDZONYM UCHWAŁĄ NR XXIX/90/04 RADY MIASTA SKIERNIEWICE Z DNIA 26 SIERPNIA 2004 r.
- 17.03.MNp - SYMBOL TERENU I JEGO PRZEZNACZENIE W PLANIE MIEJSCOWYM ZATWIERDZONYM UCHWAŁĄ LIII/128/02 RADY MIASTA SKIERNIEWICE Z DNIA 29 SIERPNIA 2002r.

URZĄD MIASTA SKIERNIEWICE BIURO PLANOWANIA PRZESTRZENNEGO I PLANOWANIA INWESTYCJI	
MIEJSCOWY PLAN ZAGOSPODAROWANIA PRZESTRZENNEGO	
Fragment miasta położony w rejonie ulic: gen. Z. Berlinga, Bohaterów Westerplatte i Artyleryjskiej oraz rzeki Rawki	
ZESPÓŁ AUTORÓW: mgr inż. DARIUSZ BOGUSZEWSKI mgr inż. EWA SMIEŚK-PEŁDZIMAZ	OPRACOWANIE GRAFICZNE: mgr inż. BOŻENA ROGUSKA