

NA MAPĘ ZASADNICZĄ POCHODZĄCĄ Z PAŃSTWOWEGO ZASOBU
GEODEZYJNEGO I KARTOGRAFICZNEGO NANIESIONE ZOSTAŁY
USTALENIA PLANU UCHWALONEGO UCHWAŁĄ NR XXIX/90/04
RADY MIASTA SKIERNIEWICE Z DNIA 26 SIERPNIA 2004R. JAKO OZNACZENIA
O CHARAKTERZE INFORMACYJNYM.

MIASTO SKIERNIEWICE

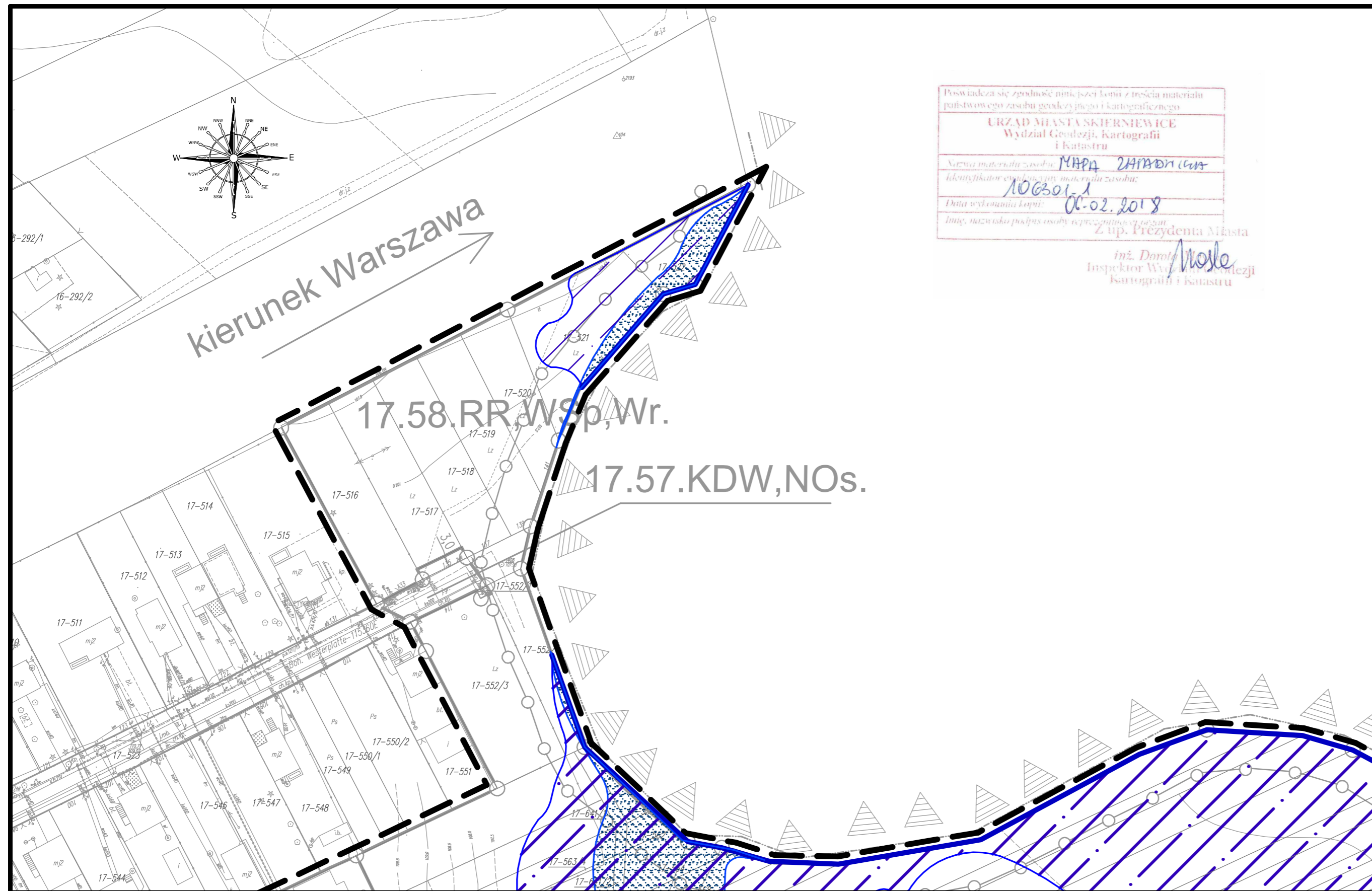
ZMIANA MIEJSCOWEGO PLANU ZAGOSPODAROWANIA PRZESTRZENNEGO

-fragment miasta Skierniewice położony w rejonie ulic:

gen.Z.Berlinga, Bohaterów Westerplatte i Artyleryjskiej oraz rzeki Rawki

0 10 20 30 40 50 (m)

SKALA 1:1000



Poswiadcza się zgodność niniejszej kopii z treścią materiału państwowego zasobu geodezyjnego i kartograficznego.

URZĄD MIASTA SKIERNIEWICE
Wydział Geodezji, Kartografii i Katastru

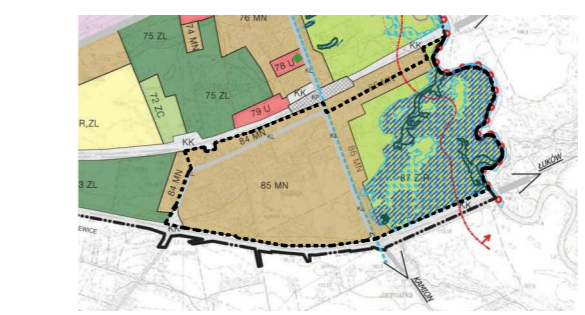
Nazwa materiału zasobu: **MAPA ZAMÓWIENIA**
Identyfikator ewidencyjny materiału zasobu: **106301-1**

Data wydania kopii: **06-02-2018**

Imię, nazwisko podpis osoby reprezentującej urząd: **Z up. Prezydenta Miasta**

inż. **Dawid Nole**
Inspektor Wydziału Geodezji i Katastru

- Wyrys ze studium uwarunkowań i kierunków zagospodarowania przestrzennego Miasta Skierniewice**
- granica obszaru objętego zmianą planu
 - MN - OBSZARY O DOMINUJĄCEJ FUNKCJI ZABUDOWY MIESZKANIOWEJ
 - Z - OBSZARY O DOMINUJĄCEJ FUNKCJI ZIELENI ZIELENI URZĄDZONA, ZIELEŃ TERENÓW OTWARTYCH I PEŁNIĄCYCH FUNKCJE EKOLOGICZNE
 - R - OBSZARY O DOMINUJĄCEJ FUNKCJI ROLNICTWA
 - GRANICE OTULINY BOLIMOWSKIEGO PARKU KRAJOBRAZOWEGO I ZESPOŁU PRZYRODNICZO - KRAJOBRAZOWEGO "ZWIERZYNIĘC KRÓLEWSKI"
 - OBSZAR ZAGROŻENIA POWODZIOWEGO - PRAWDOPODOBIEŃSTWO WYSTĄPIENIA POWODZI 0,2% RAZ NA 500 LAT
 - OBSZAR ZAGROŻENIA POWODZIOWEGO - PRAWDOPODOBIEŃSTWO WYSTĄPIENIA POWODZI 1% RAZ NA 100 LAT
 - OBSZAR ZAGROŻENIA POWODZIOWEGO - PRAWDOPODOBIEŃSTWO WYSTĄPIENIA POWODZI WYSOKIE, RAZ NA 10 LAT (Q 10%)



LEGENDA

USTALENIA OBOWIĄZUJĄCE

- - GRANICA OPRACOWANIA ZMIANY PLANU
- [Blue diagonal hatching] - OBSZAR SZCZEGÓLNEGO ZAGROŻENIA POWODZIĄ, NA KTÓRYM PRAWDOPODOBIEŃSTWO WYSTĄPIENIA POWODZI JEST ŚREDNIE I WYNOŚI 1%
- [Blue dotted hatching] - OBSZAR SZCZEGÓLNEGO ZAGROŻENIA POWODZIĄ, NA KTÓRYM PRAWDOPODOBIEŃSTWO WYSTĄPIENIA POWODZI JEST WYSOKIE I WYNOŚI 10%

OZNACZENIA O CHARAKTERZE INFORMACYJNYM

- 17.57.KDW, NOs - SYMBOLE TERENÓW I ICH PRZEZNACZENIA W PLANIE MIEJSCOWYM ZATWIERDZONYM UCHWAŁĄ NR XXIX/90/04 RADY MIASTA SKIERNIEWICE Z DNIA 26 SIERPNIA 2004 r.
- 17.58.RR, WSp, Wr - SYMBOLE TERENÓW I ICH PRZEZNACZENIA W PLANIE MIEJSCOWYM ZATWIERDZONYM UCHWAŁĄ NR XXIX/90/04 RADY MIASTA SKIERNIEWICE Z DNIA 26 SIERPNIA 2004 r.