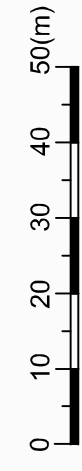


MIASTO SKIERNIEWICE

Miejscowy plan zagospodarowania przestrzennego

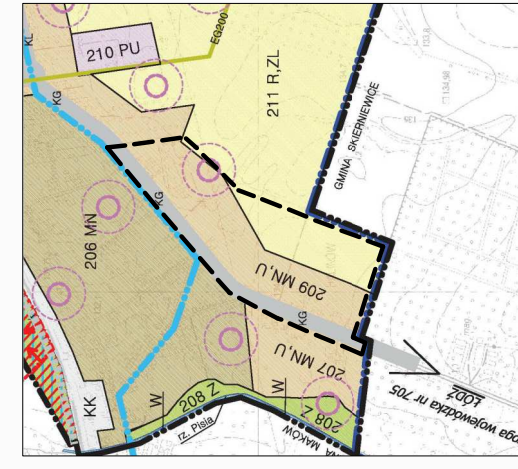
- fragment miasta położony przy ulicy Łódzkiej

skala 1:1000



Wyrys ze studium uwarunkowań i kierunków
zagospodarowania przestrzennego Miasta Skierniewice

- granica obszaru objętego planem
- MN,U - obszar o specjalnej funkcji zabudowy mieszkaniowej
- R - teren rolniczy
- KDG - teren dróg publicznych - ulica klasy głównej
- KDW - teren dróg wewnętrznych
- 30KV - linie elektroenergetyczne

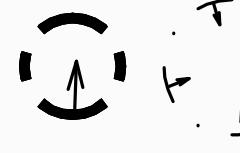


LEGENDA

USTALENIA OBOWIAZUJĄCE

- W ZAKRESIE KSZTAŁTOWANIA ZABUDOWY I ZAGOSPODAROWANIA TERENU
- GRANICA ADMINISTRACYJNA MIASTA
- GRANICA OBSZARU OBJĘTEGO PLANEM
- LINIA ROZGRANICZAJĄCA
- PUNKTY IDENTYFIKACYJNE PRZEBIEGU LINII ROZGRANICZAJĄCEJ
- ▲ LINIA ZABUDOWY NIEPRZERWISTA

- 10,0 - ZWYMAROWANIE LINII ZABUDOWY LUB SZEROKOŚĆ PASA DROGOWEGO
- WYNIKAJĄCE Z PRZEPISÓW ODREBNYCH
- Z ZAKRESU OCHRONY DZIEDZICTWA KULTUROWEGO



OBSZAR STANOWISKA ARCHEOLOGICZNEGO

OBSZAR OCHRONY STANOWISKA ARCHEOLOGICZNEGO

W ZAKRESIE KATEGORII PRZEZNACZEŃ TERENÓW

- 11.10 MN,U - NUMER OBRĘBU GEODEZYJNEGO MIASTA SKIERNIEWICE
- 11.10 MN,U - NUMER TERENU
- 11.10 MN,U - PODSTAWOWE PRZEZNACZENIE TERENU
- MN,U - TEREN ZABUDOWY MIESZKANIOWEJ JEDNORODZINNEJ I USŁUGOWEJ
- R - TERENY ROLNICZE
- KDG - TERENY DRÓG PUBLICZNYCH - ULICA KLASY GŁÓWNEJ
- KDW - TEREN DRÓG WEWNĘTRZNYCH

OZNACZENIA O CHARAKTERZE INFORMACYJNYM

- 2-0593 - ISTNIEJĄCA STACJA TRANSFORMATOROWA
- ▲ - WŁASNOŚĆ PGE DYSTRYBUCA
- 30KV - LINIE OSIOWE INFRASTRUKTURY TECHNICZNEJ LUB JEZDNI ULIC
- 11.09.KZ - TERENY PASA DROGOWEGO ULICY ŁÓDZKIEJ
- TERENY PASA DROGOWEGO ULICY ŁÓDZKIEJ
- UCHWAŁA NR 200/2002/1 RADY MIASTA SKIERNIEWICE
- Z DNIA 27 KWIEŚNIA 2002R.

Projektant: Wydział Inżynierii i Komunikacji
Wydział Inżynierii i Komunikacji
M. P. ...
10.08.2017

Z upr. Prof. ...
Inż. ...
Inspektor Wydziału ...
Kierownik i Kierownik

URZĄD MIASTA SKIERNIEWICE
Wydział Inżynierii i Komunikacji
M. P. ...
10.08.2017