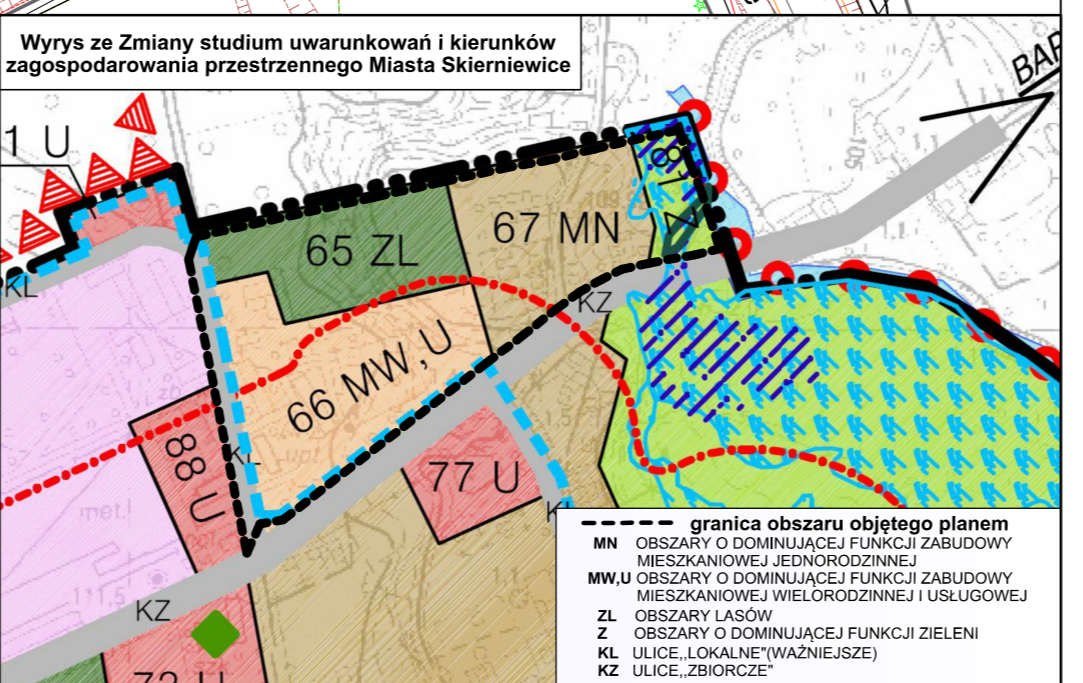
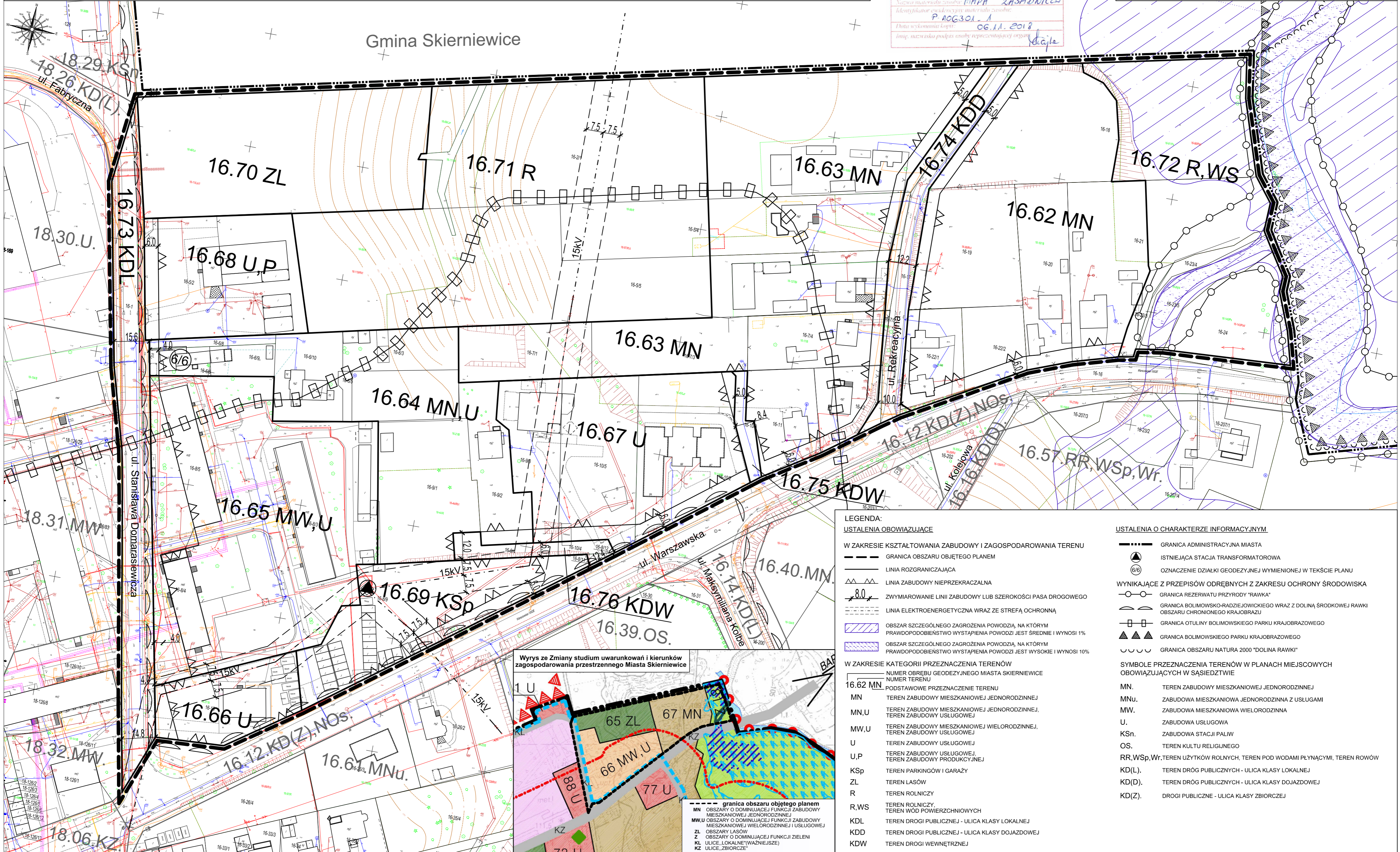


Posiada się zgodność niniejszej kopii z treścią materiału państwowego zasobu geodezyjnego i kartograficznego
URZĄD MIASTA SKIERNIEWICE
Wydział Geodezji, Kartografii i Katastru
Wzrost materiału zasobu: **MAPA ZASADNICZA**
Identyfikator ewidencyjny materiału zasobu:
P. 106301.1
Data wykonania kopii: **06.11.2018**
Imię, nazwisko podpisu osoby reprezentującej urząd: *Stajka*

załącznik Nr 1 do Uchwały Nr II/27/2018
Rady Miasta Skierniewice z dnia 29 listopada 2018 r.
0 10 20 30 40 50(m)
skala 1:1000



LEGENDA:
USTALENIA OBOWIAZUJĄCE

W ZAKRESIE KSZTAŁTOWANIA ZABUDOWY I ZAGOSPODAROWANIA TERENU

- GRANICA OBSZARU OBJĘTEGO PLANEM
- LINIA ROZGRANICZAJĄCA
- LINIA ZABUDOWY NIEPRZEKRACZALNA
- ZWYMARIOWANIE LINII ZABUDOWY LUB SZEROKOŚCI PASA DROGOWEGO
- LINIA ELEKTROENERGETYCZNA WRAZ ZE STREFĄ OCHRONNĄ
- OBSZAR SZCZEGÓLNEGO ZAGROŻENIA POWODZIĄ, NA KTÓRYM PRAWDOPODOBIEŃSTWO WYSTĄPIENIA POWODZI JEST ŚREDNIE I WYNOŚY 1%
- OBSZAR SZCZEGÓLNEGO ZAGROŻENIA POWODZIĄ, NA KTÓRYM PRAWDOPODOBIEŃSTWO WYSTĄPIENIA POWODZI JEST WYSOKIE I WYNOŚY 10%

W ZAKRESIE KATEGORII PRZEZNACZENIA TERENÓW

NUMER OBRĘBU GEODEZYJNEGO MIASTA SKIERNIEWICE
NUMER TERENU

16.62 MN
16.62 MN

Podstawowe przeznaczenie terenu

- MN TEREN ZABUDOWY MIESZKANIOWEJ JEDNORODZINNEJ
- MN,U TEREN ZABUDOWY MIESZKANIOWEJ JEDNORODZINNEJ, TEREN ZABUDOWY USŁUGOWEJ
- MW,U TEREN ZABUDOWY MIESZKANIOWEJ WIELORODZINNEJ, TEREN ZABUDOWY USŁUGOWEJ
- U TEREN ZABUDOWY USŁUGOWEJ
- U,P TEREN ZABUDOWY USŁUGOWEJ, TEREN ZABUDOWY PRODUKCYJNEJ
- KSp TEREN PARKINGÓW I GARAŻY
- ZL TEREN LASÓW
- R TEREN ROLNICZY
- R,WS TEREN ROLNICZY, TEREN WÓD POWIERZCHNIOWYCH
- KDL TEREN DROGI PUBLICZNEJ - ULICA KLASY LOKALNEJ
- KDD TEREN DROGI PUBLICZNEJ - ULICA KLASY DOJAZDOWEJ
- KDW TEREN DROGI WEWNĘTRZNEJ

USTALENIA O CHARAKTERZE INFORMACYJNYM

- GRANICA ADMINISTRACYJNA MIASTA
- ISTNIEJĄCA STACJA TRANSFORMATOROWA
- OZNACZENIE DZIAŁKI GEODEZYJNEJ WYMIONIEJ W TEKŚCIE PLANU

WYNIKAJĄCE Z PRZEPISÓW ODRĘBNYCH Z ZAKRESU OCHRONY ŚRODOWISKA

- GRANICA REZERWATU PRZYRODY "RAWKA"
- GRANICA BOLIŃSKO-RADZIEJOWICKIEGO WRAZ Z DOLINĄ ŚRODKOWEJ RAWKI OBSZARU CHRONIONEGO KRAJOBRAZU
- GRANICA OTULINY BOLIŃSKIEGO PARKU KRAJOBRAZOWEGO
- GRANICA BOLIŃSKIEGO PARKU KRAJOBRAZOWEGO
- GRANICA OBSZARU NATURA 2000 "DOLINA RAWKI"

SYMBOLE PRZEZNACZENIA TERENÓW W PLANACH MIEJSCOWYCH OBOWIAZUJĄCYCH W SĄSIEDZTWIE

- MN. TEREN ZABUDOWY MIESZKANIOWEJ JEDNORODZINNEJ
- MN,U. ZABUDOWA MIESZKANIOWA JEDNORODZINNA Z USŁUGAMI
- MW. ZABUDOWA MIESZKANIOWA WIELORODZINNA
- U. ZABUDOWA USŁUGOWA
- KSp. ZABUDOWA STACJI PALIW
- OS. TEREN KULTU RELIGIJNEGO
- RR,WSp,Wr. TEREN UŻYTKÓW ROLNYCH, TEREN POD WODAMI PŁYNĄCYMI, TEREN ROWÓW
- KD(L). TEREN DROG PUBLICZNYCH - ULICA KLASY LOKALNEJ
- KD(D). TEREN DROG PUBLICZNYCH - ULICA KLASY DOJAZDOWEJ
- KD(Z). DROGI PUBLICZNE - ULICA KLASY ZBIORCZEJ

--- granica obszaru objętego planem
MN OBSZARY O DOMINUJĄCEJ FUNKCJI ZABUDOWY MIESZKANIOWEJ JEDNORODZINNEJ
MW,U OBSZARY O DOMINUJĄCEJ FUNKCJI ZABUDOWY MIESZKANIOWEJ WIELORODZINNEJ I USŁUGOWEJ
ZL OBSZARY LASÓW
Z OBSZARY O DOMINUJĄCEJ FUNKCJI ZIELENI
KL ULICE LOKALNE (WAZNIEJSZE)
KZ ULICE ZBIORCZE