

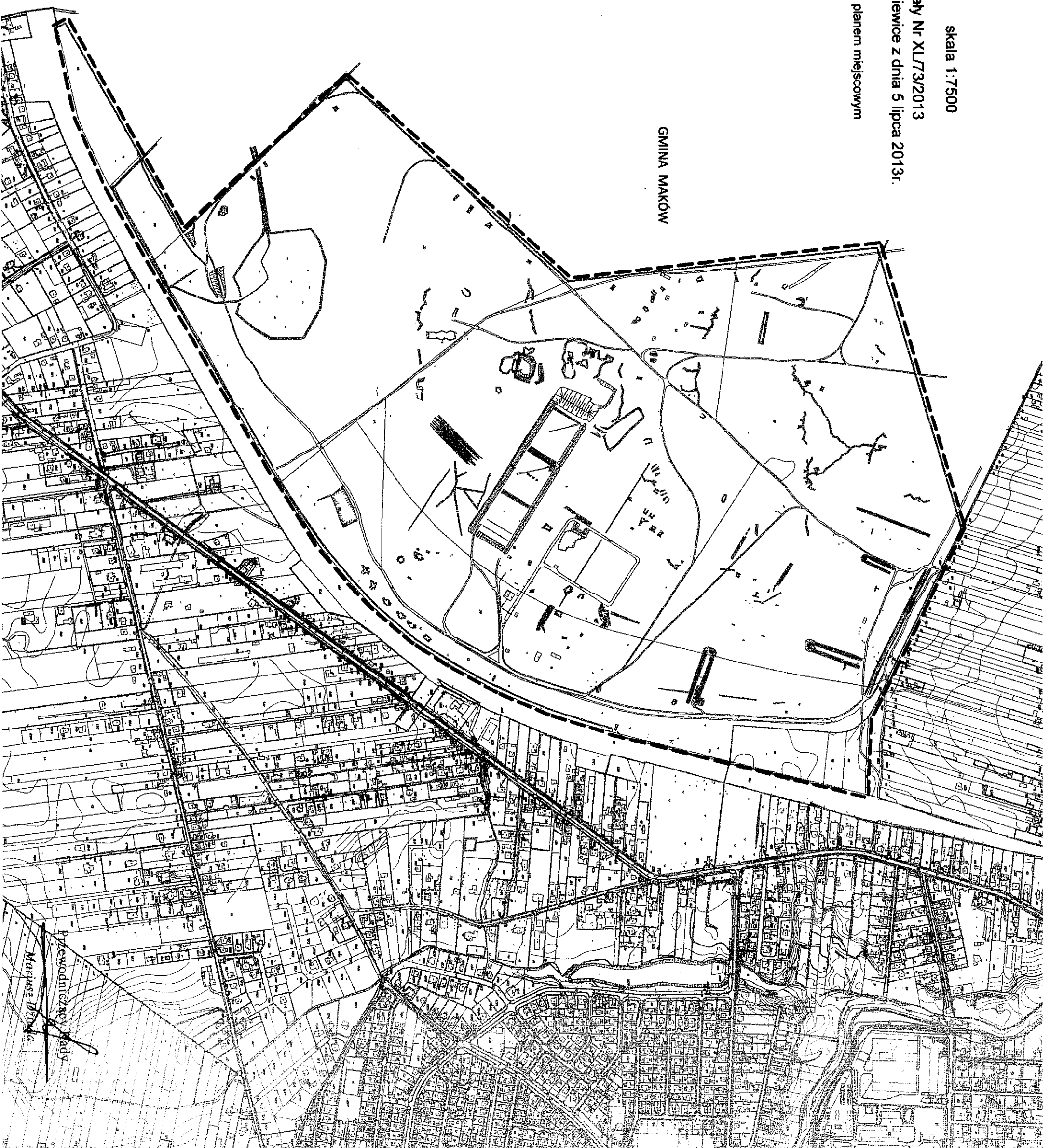
Miasto Skiermiewice

Kopia fragmentu mapy zasadniczej

skala 1:7500

Załącznik do Uchwały Nr XL/73/2013
Rady Miasta Skiermiewice z dnia 5 lipca 2013r.

— — — — — granica obszaru objętego planem miejscowym



GMINA MAKÓW

Przewodniczący Rady
Mariusz Działo