

Gmina Skierniewice

LP N-ctwo Skierniewice

m. SKIERNIEWICE
MIJSCOWY PLAN ZAGOSPODAROWANIA
PRZESTRZENNEGO

Obszar przy ulicach: Działkowej i Nowobelańskiej

Zmiana ustaleń miejscowego planu ogólnego
zagospodarowania przestrzennego miasta Skierniewice

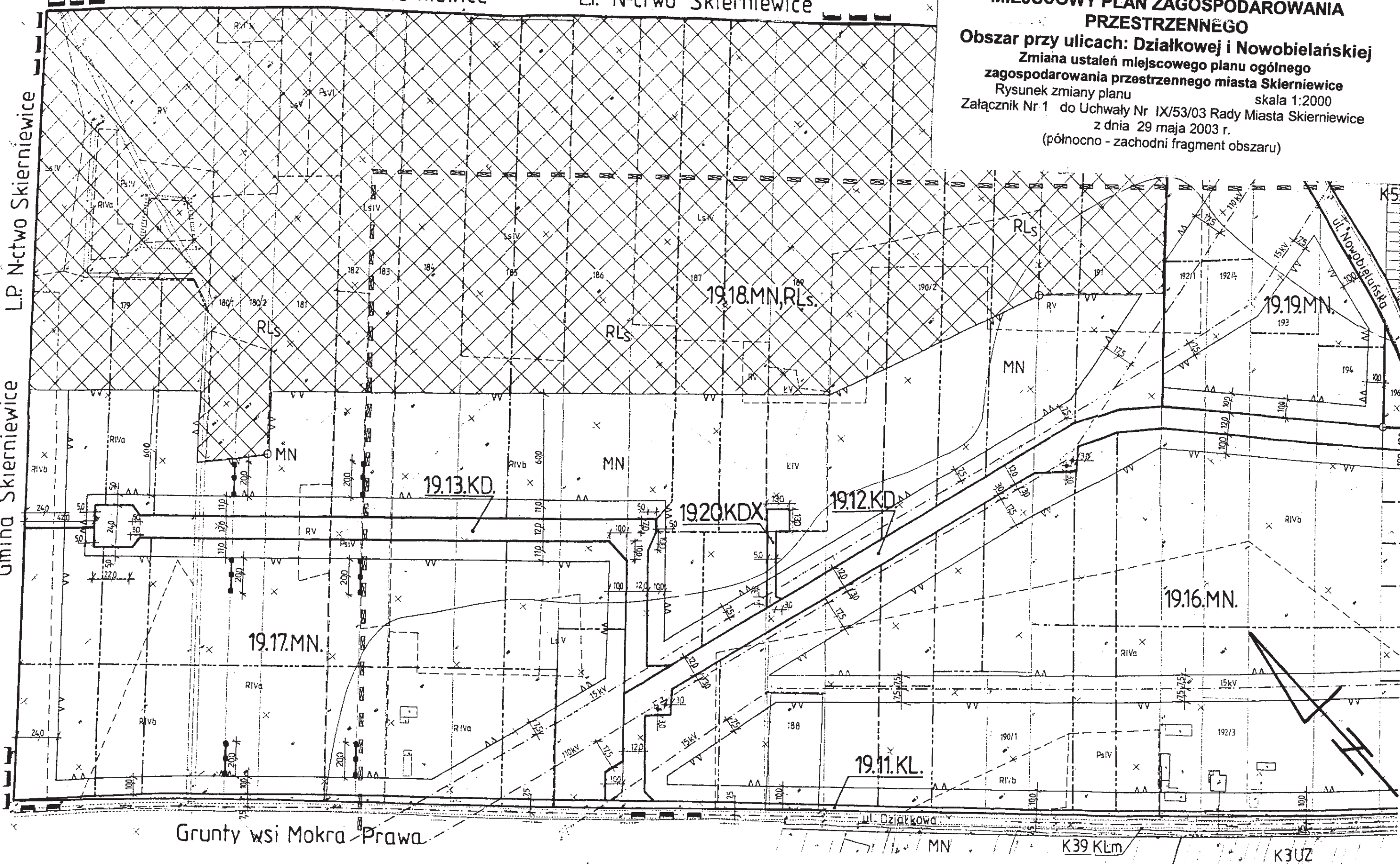
Rysunek zmiany planu

skala 1:2000

Załącznik Nr 1 do Uchwały Nr IX/53/03 Rady Miasta Skierniewice
z dnia 29 maja 2003 r.

(północno - zachodni fragment obszaru)

Gmina Skierniewice
LP N-ctwo Skierniewice



Grunty wsi Mokra Prawa

ul. Działkowa

MN

K39 KLm

K3UZ

m. SKIERNIEWICE
MIEJSCOWY PLAN ZAGOSPODAROWANIA
PRZESTRZENNEGO

Obszar przy ulicach: Działkowej i Nowobielańskiej
 Zmiana ustaleń miejscowego planu ogólnego
 zagospodarowania przestrzennego miasta Skierniewice
 Rysunek zmiany planu skala 1:2000
 Załącznik Nr 2 do Uchwały Nr IX/53/03 Rady Miasta Skierniewice
 z dnia 29 maja 2003 r.
 (południowo - wschodni fragment obszaru)

niewice

LEGENDA

- Granice obszaru objętego zmianą planu
- Linie rozgraniczające tereny o różnych funkcjach lub różnych zasadach zagospodarowania
- Linie podziału wewnętrznego terenów - zasada podziału
- Punkty identyfikacyjne przebiegu linii rozgraniczających tereny o różnych funkcjach lub różnych zasadach zagospodarowania
- Punkty odniesienia zwymiarowania linii rozgraniczających tereny o różnych funkcjach lub różnych zasadach zagospodarowania
- Linie zabudowy - nieprzekraczalne
- Punkty identyfikacyjne przebiegu linii zabudowy
- Strefa dopuszczalnych zalesień
- Linia obowiązkowego usytuowania ściany budynku w granicy
- Zwymiarowanie linii rozgraniczających tereny o różnych funkcjach lub różnych zasadach zagospodarowania, także linii zabudowy oraz linii obowiązkowego usytuowania ściany budynku w granicy - w metrach
- Linie osiowe sieci infrastruktury technicznej i jezdni dróg
- Oznaczenia terenów w ustaleniach zmiany planu
- Zewnętrzne granice otuliny Bolimowskiego Parku Krajobrazowego zgodnie z ustaleniami rozporządzenia Nr 31 Wojewody Skierniewickiego z dnia 19 czerwca 1995 r.

