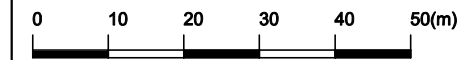


MIASTO SKIERNIEWICE Miejsowy plan zagospodarowania przestrzennego - fragment miasta Skierniewice położony przy ulicy Trzciańskiej

załącznik Nr 1 do Uchwały Nr XIV/171/2019
Rady Miasta Skierniewice z dnia 28 listopada 2019 r.



skala 1:1000

LEGENDA:

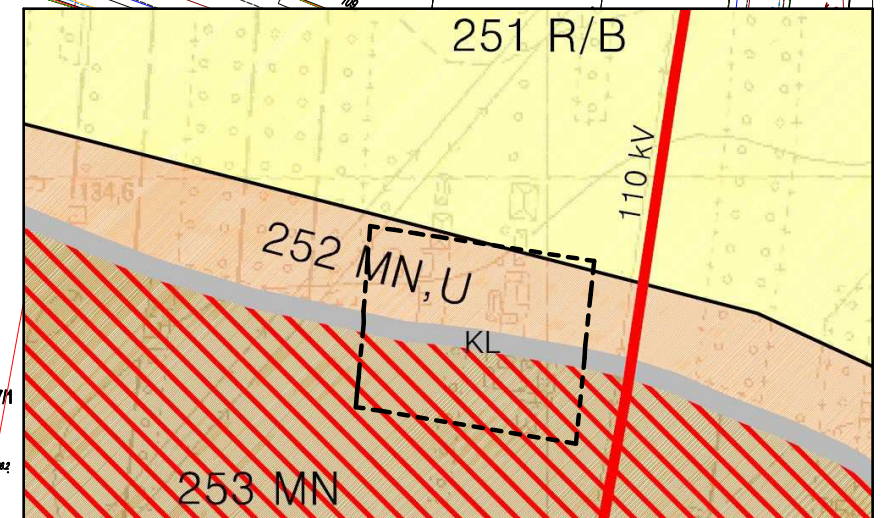
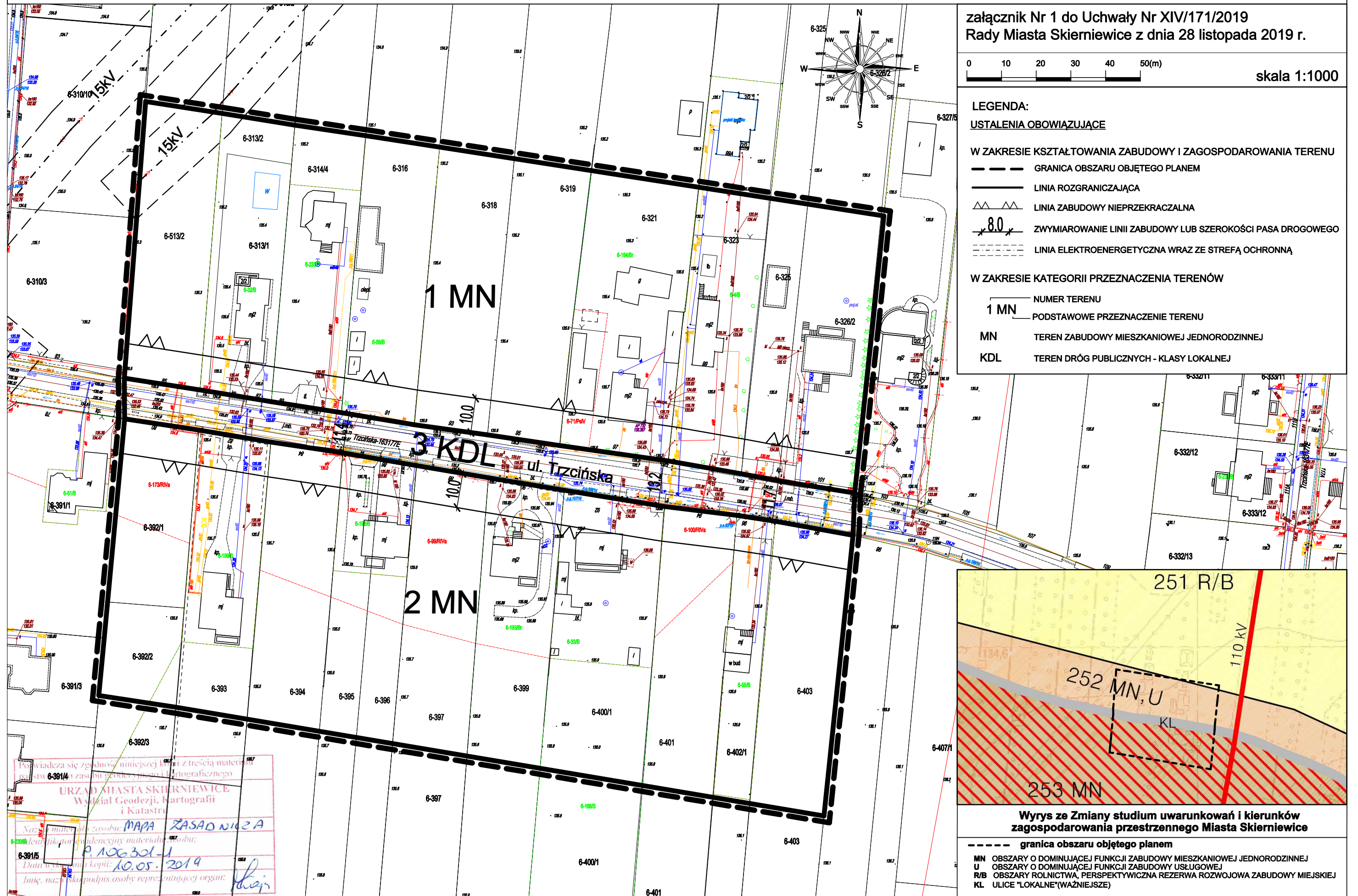
USTALENIA OBOWIAZUJĄCE

W ZAKRESIE KSZTAŁTOWANIA ZABUDOWY I ZAGOSPODAROWANIA TERENU

- GRANICA OBSZARU OBJĘTEGO PLANEM
- LINIA ROZGRANICZAJĄCA
- LINIA ZABUDOWY NIEPRZEKRACZALNA
- ZWYMIAROWANIE LINII ZABUDOWY LUB SZEROKOŚCI PASA DROGOWEGO
- LINIA ELEKTROENERGETYCZNA WRAZ ZE STREFĄ OCHRONNĄ

W ZAKRESIE KATEGORII PRZEZNACZENIA TERENÓW

- NUMER TERENU
- PODSTAWOWE PRZEZNACZENIE TERENU
- MN** TEREN ZABUDOWY MIESZKANIOWEJ JEDNORODZINNEJ
- KDL** TEREN DRÓG PUBLICZNYCH - KLASY LOKALNEJ



Wycisk ze Zmiany studium uwarunkowań i kierunków zagospodarowania przestrzennego Miasta Skierniewice

- granica obszaru objętego planem
- MN** OBSZARY O DOMINUJĄCEJ FUNKCJI ZABUDOWY MIESZKANIOWEJ JEDNORODZINNEJ
- U** OBSZARY O DOMINUJĄCEJ FUNKCJI ZABUDOWY USŁUGOWEJ
- R/B** OBSZARY ROLNICTWA, PERSPEKTYWICZNA REZERWA ROZWOJOWA ZABUDOWY MIEJSKIEJ
- KL** ULICE "LOKALNE" (WAŻNIEJSZE)

Podlega się zgodności niniejszej kopii z treścią materiału państwowego 6-391/4 z zasobu archiwum kartograficznego

URZĄD MIASTA SKIERNIEWICE
Wydział Geodezji, Kartografii i Katastru

Nazwa materiału z zasobu: **MAPA ZASADNICZA**

temat i funkcja ewidencyjny materiał z zasobu:
0.106.301-1

Data wydania kopii: **10.05.2019**

Imię, nazwisko i podpis osoby reprezentującej organ: *[Signature]*