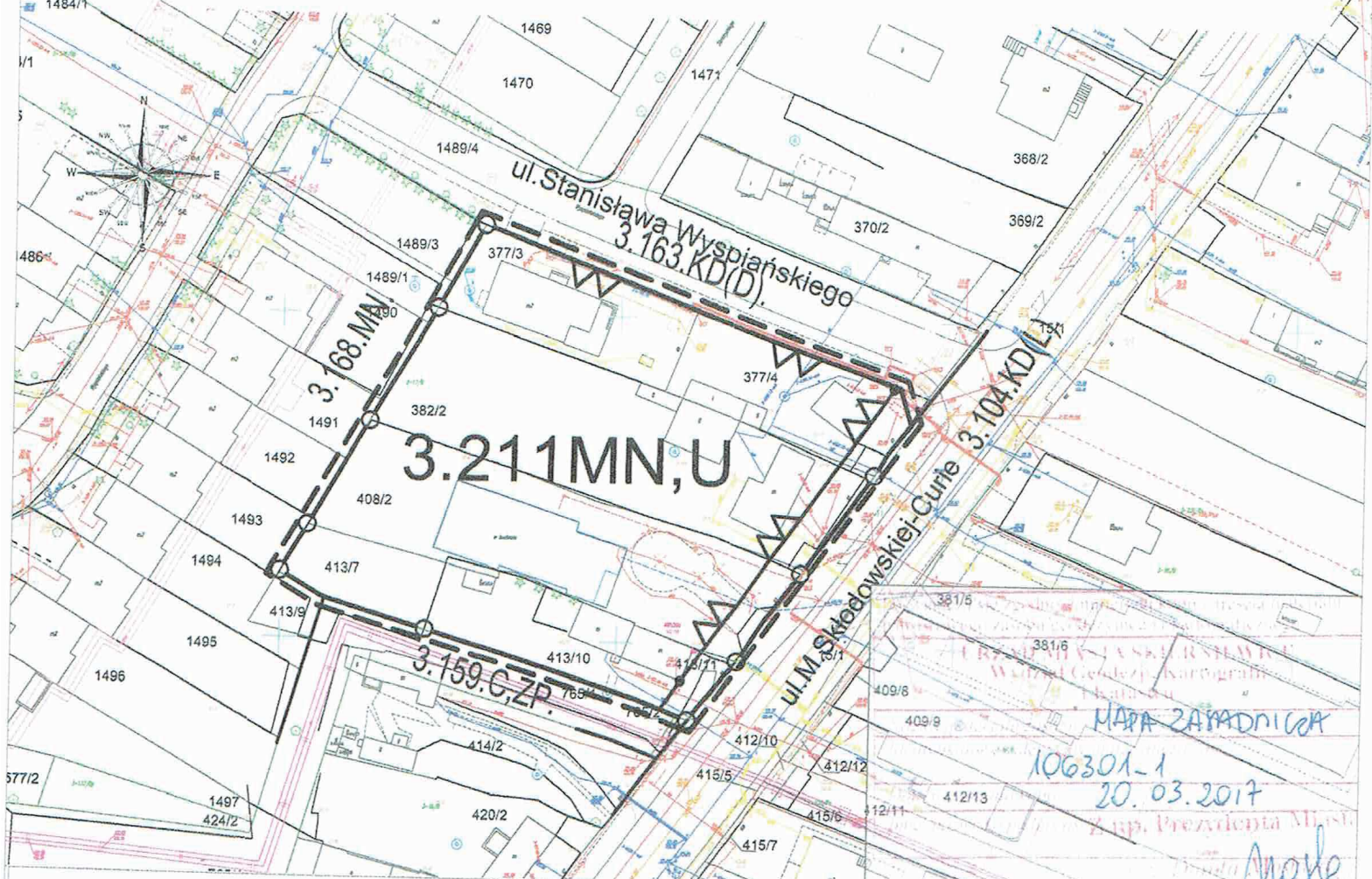


MIASTO SKIERNIEWICE

MIEJSCOWY PLAN ZAGOSPODAROWANIA PRZESTRZENNEGO Fragment miasta położony przy ulicy Marii Skłodowskiej-Curie

0 10 20 30 40 50 (m)

skala 1:1000



MAPA ZAMOWNICZA
106301-1
20.03.2017
Z up. Prezydenta Miasta
Anohe

LEGENDA

USTALENIA OBOWIAZUJĄCE

- W ZAKRESIE KSZTAŁTOWANIA ZABUDOWY I ZAGOSPODAROWANIA TERENU

- GRANICA OBSZARU OBJĘTEGO PLANEM
- LINIA ROZGRANICZAJĄCA
- PUNKTY IDENTYFIKACYJNE PRZEBIEGU LINII ROZGRANICZAJĄCEJ
- LINIA ZABUDOWY NIEPRZEKRACZALNA
- PUNKTY IDENTYFIKACYJNE LINII ZABUDOWY

- W ZAKRESIE KATEGORII PRZEZNACZEŃ TERENÓW

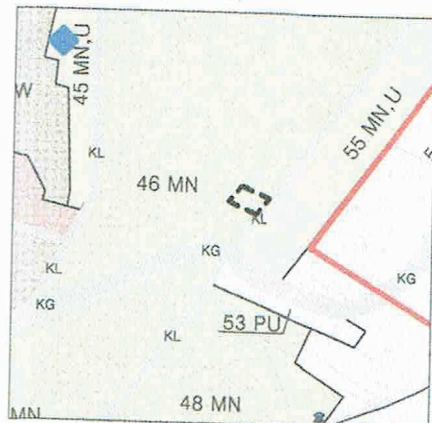
- NUMER OBRĘBU GEODEZYJNEGO MIASTA SKIERNIEWICE
- NUMER TERENU
- PODSTAWOWE PRZEZNACZENIE TERENU
- MN,U** - TEREN ZABUDOWY MIESZKANIOWEJ JEDNORODZINNEJ I USŁUGOWEJ

OZNACZENIA O CHARAKTERZE INFORMACYJNYM

- 3.168.MN. - ZABUDOWA MIESZKANIOWA JEDNORODZINNA
- 3.163.KD(D). - DROGI PUBLICZNE „KLASY DOJAZDOWA”
- 3.104.KD(L). - DROGI PUBLICZNE „KLASY LOKALNA”
- 3.159.C.ZP. - CIEPŁOWNICTWO I ZIELEN

WYRYS ZE ZMIANY STUDIUM UWARUNKOWAŃ I KIERUNKÓW ZAGOSPODAROWANIA PRZESTRZENNEGO MIASTA SKIERNIEWICE

- granica obszaru objętego planem
- MN - OBSZARY O DOMINUJĄCEJ FUNKCJI ZABUDOWY MIESZKANIOWEJ JEDNORODZINNEJ
- KL - ULICE LOKALNE (WAŻNIEJSZE)



PRZEWODNICZĄCY RADY

Andrzej Melon

URZĄD MIASTA SKIERNIEWICE
BIURO PLANOWANIA PRZESTRZENNEGO I PLANOWANIA INWESTYCJI
MIEJSCOWY PLAN ZAGOSPODAROWANIA PRZESTRZENNEGO
Fragmenty miasta położony przy ulicy Marii Skłodowskiej-Curie

ZESPÓŁ AUTORSKI:
mgr inż. DARIUSZ BOGUSZEWSKI
mgr BOGUMIŁA DĄBROWSKA

OPRACOWANIE GRAFICZNE:
Inż. BOŻENA ROGUSKA