

MIASTO SKIERNIEWICE

MIJSCOWY PLAN ZAGOSPODAROWANIA PRZESTRZENNEGO

Fragment miasta położony przy ulicy Łódzkiej (nieruchomości o numerach adresowych 50.50a, 50b i 52)

Rysunek planu

skala 1:1000



załącznik nr 1 do Uchwały Nr LI/53/2014

Rady Miasta Skierniewice z dnia 13 czerwca 2014r.

Legenda

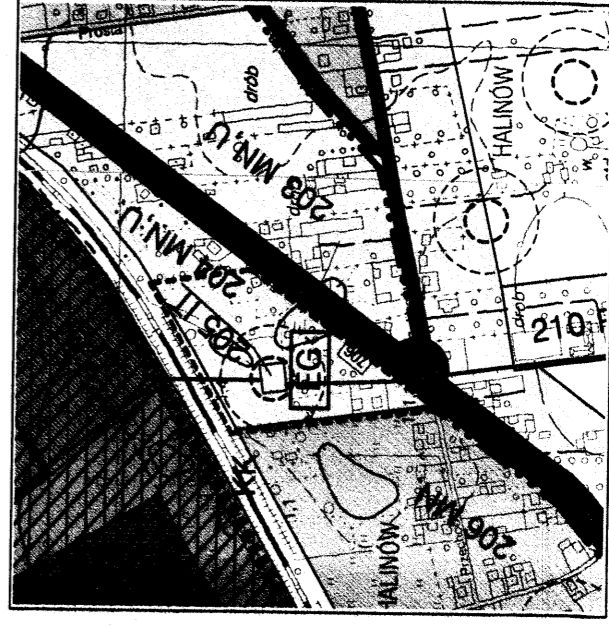
- 12.80.MNu. symbol granicy obszaru objętego planem tereny określone symbolem cyfrowym i symbolem literowym dotyczącym przeznaczenia
- 12.81.ZL. linie rozgraniczające teren o różny przeznaczeniu lub różnych zasadach zagospodarowania
- 12.78.G. punkty identyfikacyjne przebiegu linii rozgraniczających tereny o różnym przeznaczeniu lub różnych zasadach zagospodarowania
- 12.79.Z.G. nieprzekraczalne linie zabudowy
- 12.79.Z.G. punkty identyfikacyjne przebiegu linii zabudowy
- 12.79.Z.G. nieprzekraczalne linie realizacji ogrodzeń
- 12.79.Z.G. zwymlinowanie nieprzekraczalnych linii zabudowy oraz nieprzekraczalnych linii realizacji ogrodzeń - w metrach
- 12.79.Z.G. linie osiowe jezdni dróg lub rowu
- 12.79.Z.G. linie osiowa gazociągu wysokiego ciśnienia DN200 MOP 5,5 MPA
- 12.79.Z.G. zasięg maksymalnej strefy zagrożenia wybuchem stacji gazowej
- 12.79.Z.G. zasięg strefy ograniczeń dla zabudowy i zagospodarowania od gazociągu wysokiego ciśnienia DN 200 MOP 5,5 MPA
- 12.79.Z.G. obszar stanowiska archeologicznego
- 12.79.Z.G. obszar ochrony stanowiska archeologicznego

SYMBOLE PRZEZNACZENIA TERENU

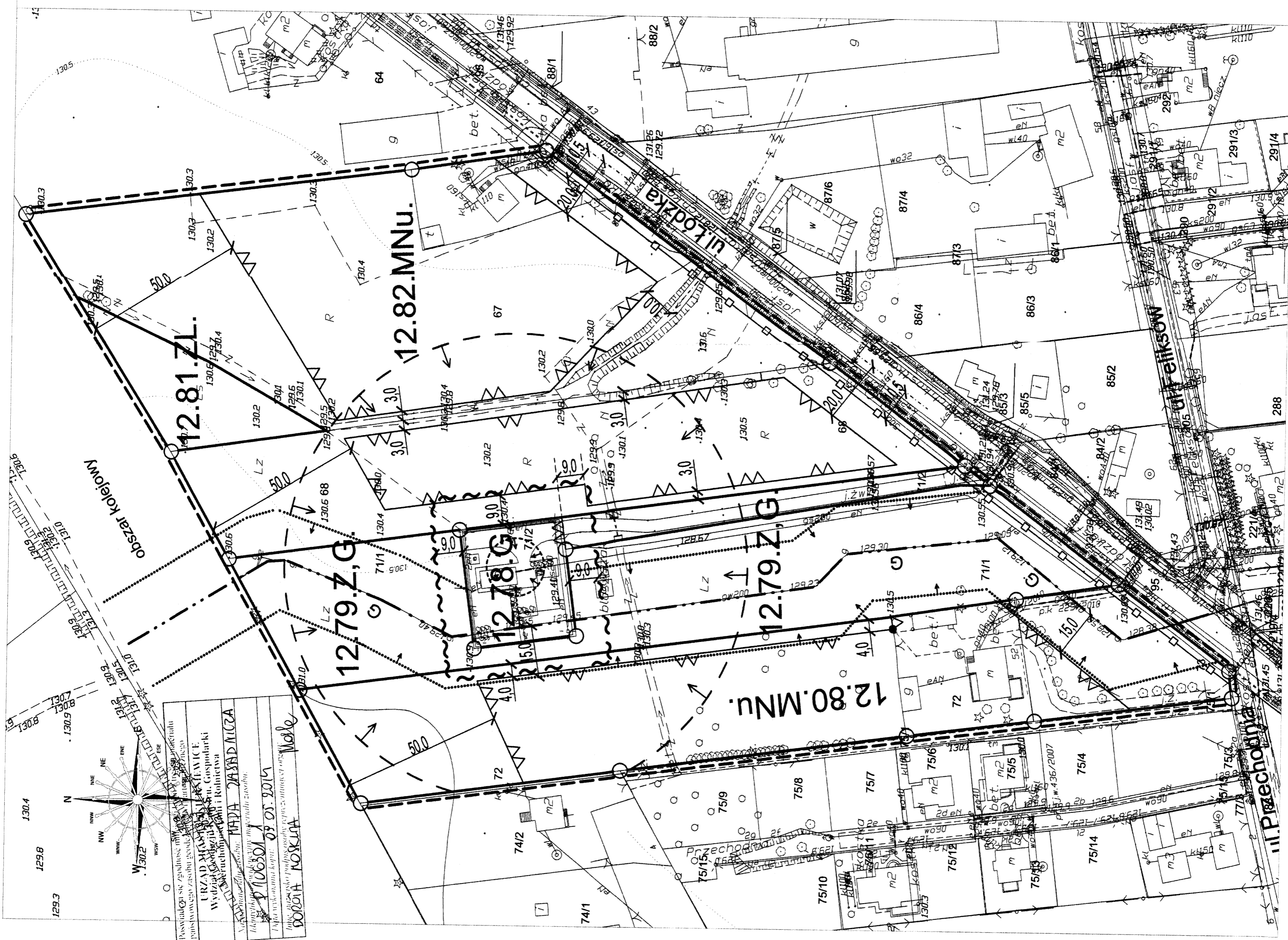
- MNu zabudowa mieszkaniowa jednorodzinna z usługami
- Z zieleni
- ZL lasy
- G infrastruktura techniczna-gazownictwo

Wzys ze studium uwarunkowań i kierunków zagospodarowania przestrzennego Miasta Skierniewice

- granica obszaru objętego planem
- MN-obszary o dominującej funkcji zabudowy mieszkaniowej jednorodzinnej
- U-obszary o dominującej funkcji zabudowy usługowej
- IT-obszary lokalizacji ważniejszych obiektów miejskiej infrastruktury technicznej
- EG-stacje redukcyjne gazu (z wysokiego na średnie ciśnienie)
- KG-ulice, główne



Przewodniczący Rady
Mariusz Dąbka



Pracownia Architektura i Urbanistyka
URZĄD MIASTA SKIERNIEWICE
Wydział Gospodarki Miejskiej i Komunikacji
Technicznej
MARTA JABŁONKA
mgr inż. arch. i inż. urbanistyki
mgr inż. arch. i inż. urbanistyki
mgr inż. arch. i inż. urbanistyki
mgr inż. arch. i inż. urbanistyki
mgr inż. arch. i inż. urbanistyki